

A blurred photograph of a flooded street. The water is dark and turbulent, with white foam from the car's wake. A car is partially submerged in the water, with its roof and upper windows visible. The background is out of focus, showing what appears to be a building or structure. The overall scene conveys a sense of emergency and severe weather conditions.

# Starkregen und Hochwasser

Teilnahme  
am Standardreferenzverfahren  
**Starkregengefahrenkarten**



**InfraConsult GmbH**

hat am Standardreferenzverfahren  
zur Ermittlung von Starkregengefahrenkarten  
mit Erfolg teilgenommen.

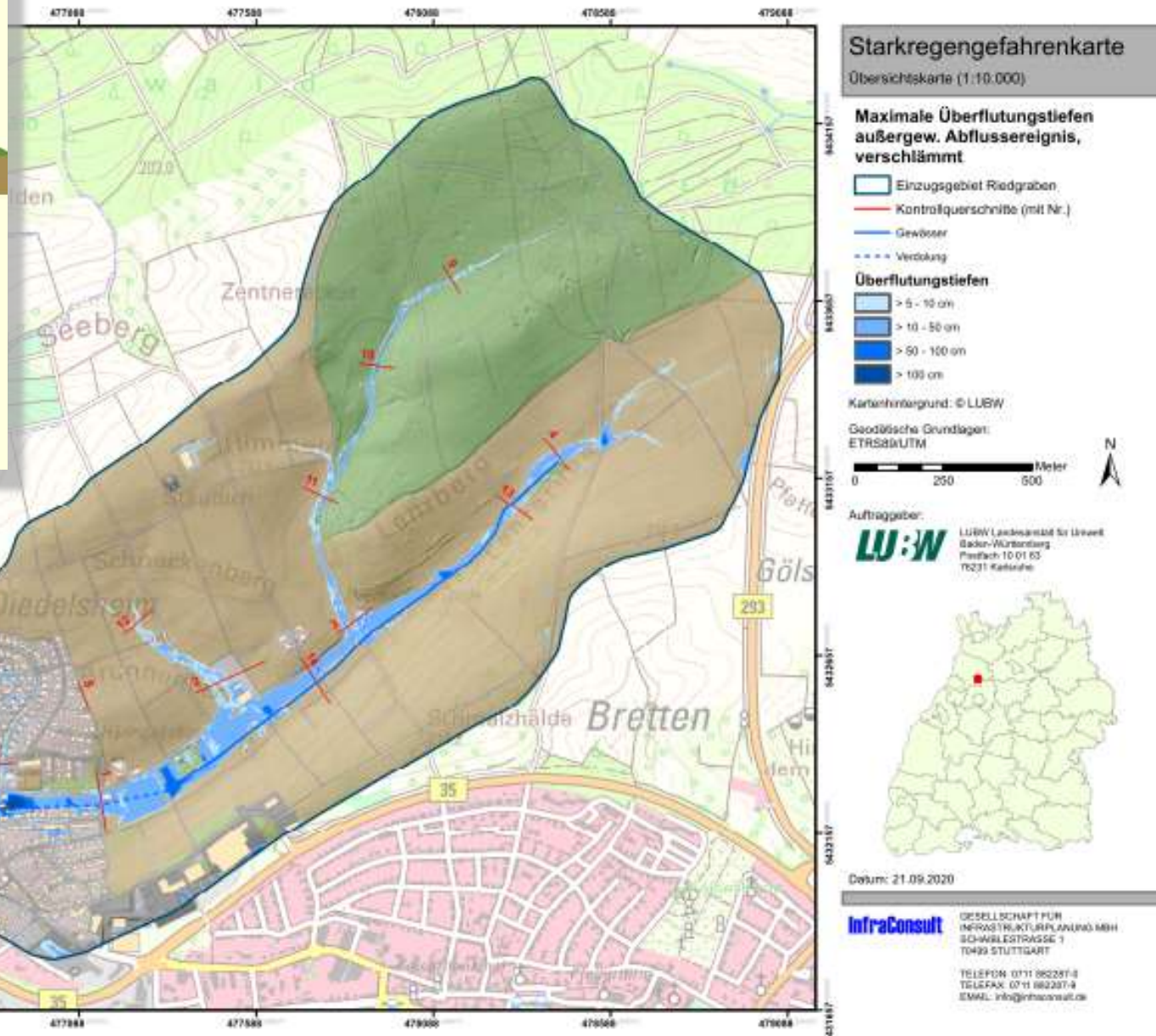
Eingesetzte Software Hystem-Extran 2D (HE2D), FOG / FOG 2D, ArcGIS

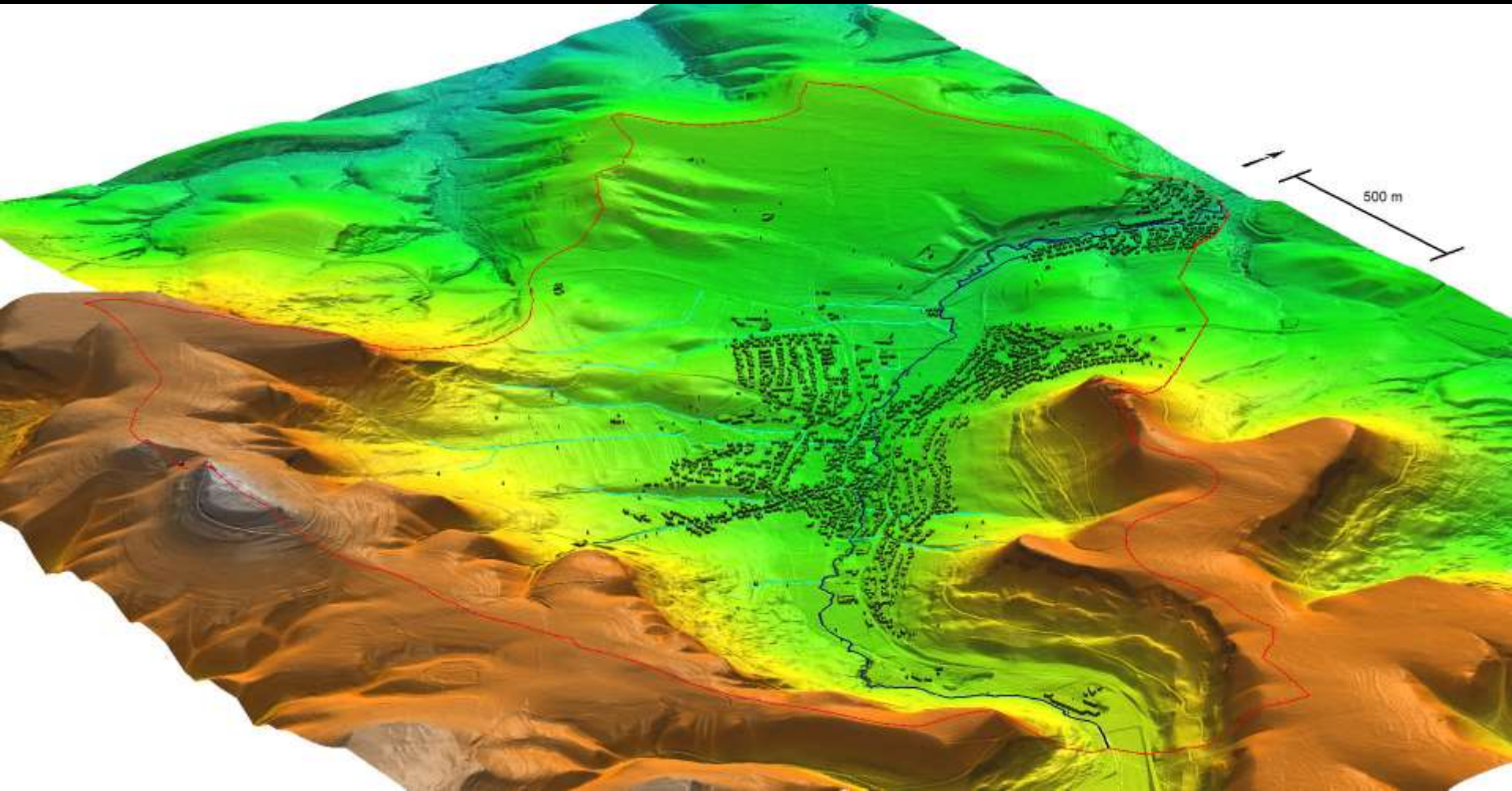
Kartografie, den 09.12.2020

*Dr. Manfred Bromicker*

Leiter Federal Hydrology, Hochwasservorsorge

# Erfolgreiche Teilnahme am Standardreferenzprojekt

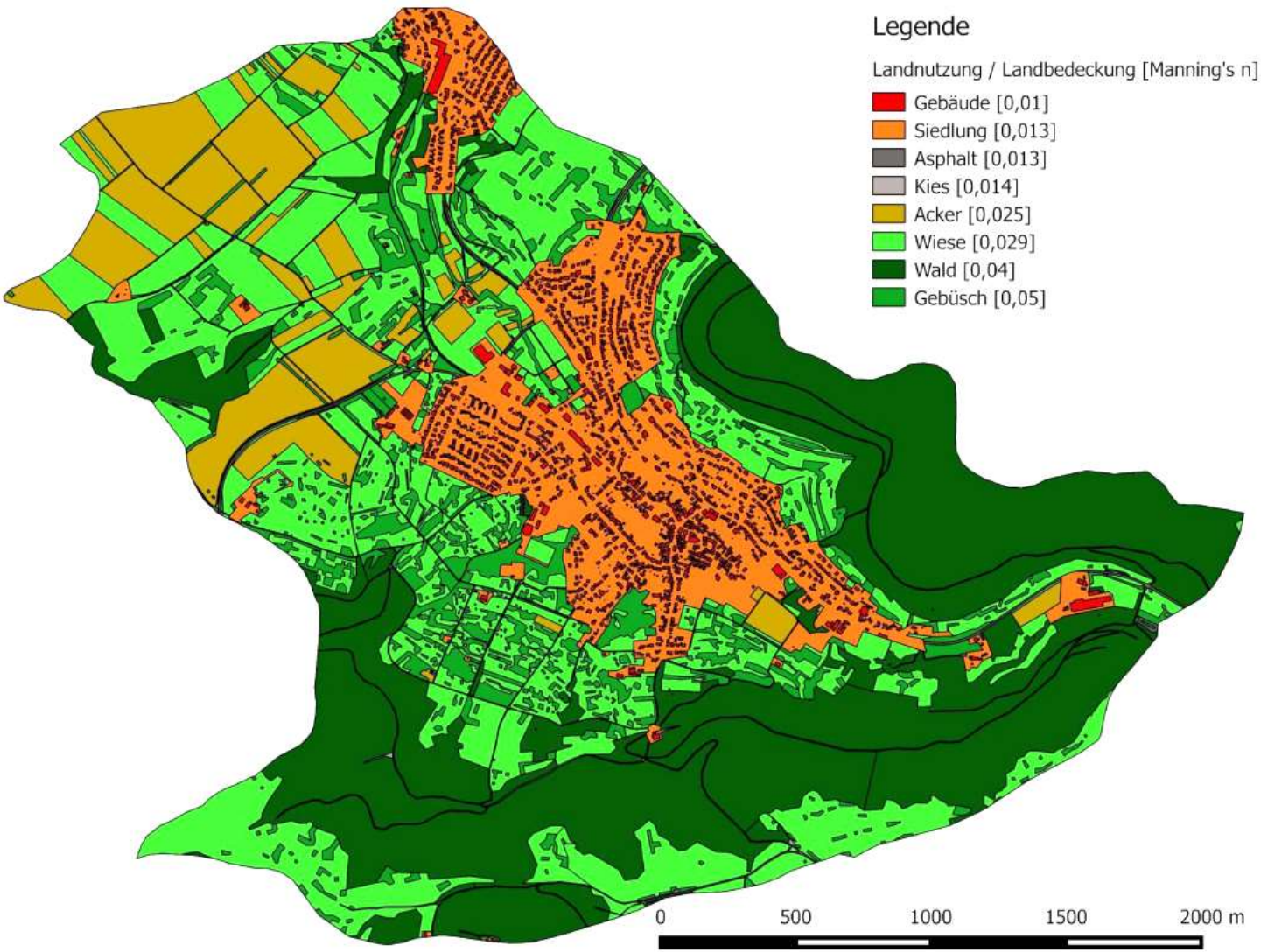




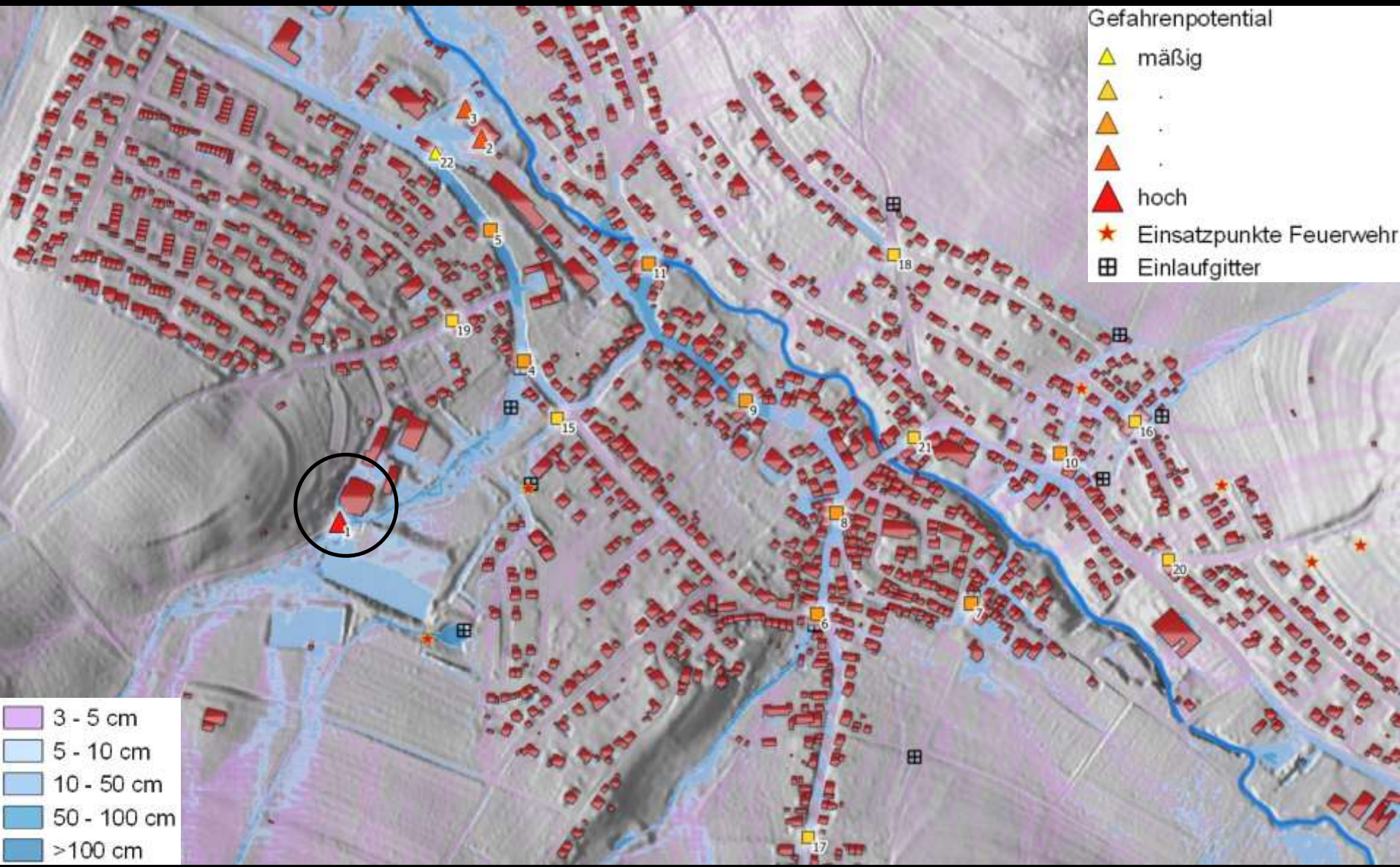
- Durchsetzen von Gewässerschutzzielen
- Grundlageninformation für die Stadtplanung

- Erkenntnisse für die Feuerwehr
- Information für die Bürger

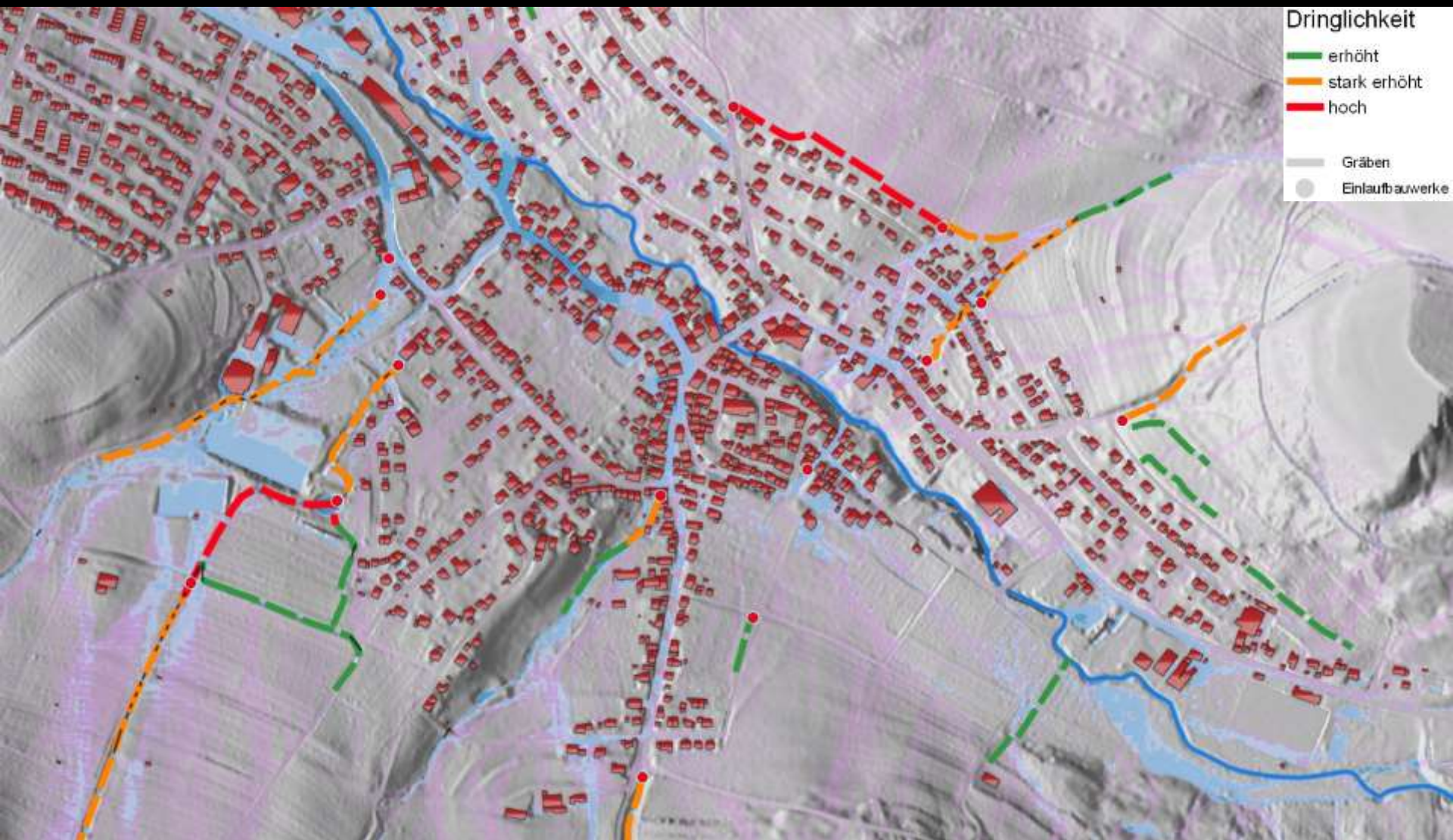
# Landnutzung / Landbedeckung für die Ermittlung der Manning-Werte



# Fließtiefen und Gefahrenpunkte: z.B. Hotspot Turnhalle



# Gräben mit erhöhtem Unterhaltungsaufwand





# Erkundung historischer Kanalbauten und Dolen

## Visualisierung der Gefährdung





# Bau einer Flutmulde



# DER SPEZIALIST FÜR ENTWÄSSERUNGSSYSTEME

Kanalnetz- und  
Schmutzfrachtsimulationen  
Integrale Kanalabflusssteuerung  
Optimierung Regenwasserbehandlung  
Ertüchtigung von Abwasseranlagen  
Regenbecken, Bodenfilter- und  
Versickerungsanlagen  
Integrierter Hochwasserschutz

# InfraConsult

Gesellschaft für  
Infrastrukturplanung mbH  
Schaiblestraße 1  
70499 Stuttgart

Tel. 0711 8822870  
info@infraconsult.de  
www.infraconsult.de