



Wasserressourcenmanagement

Versickerungspotential in einem Stadtgebiet (Ausschlussverfahren)

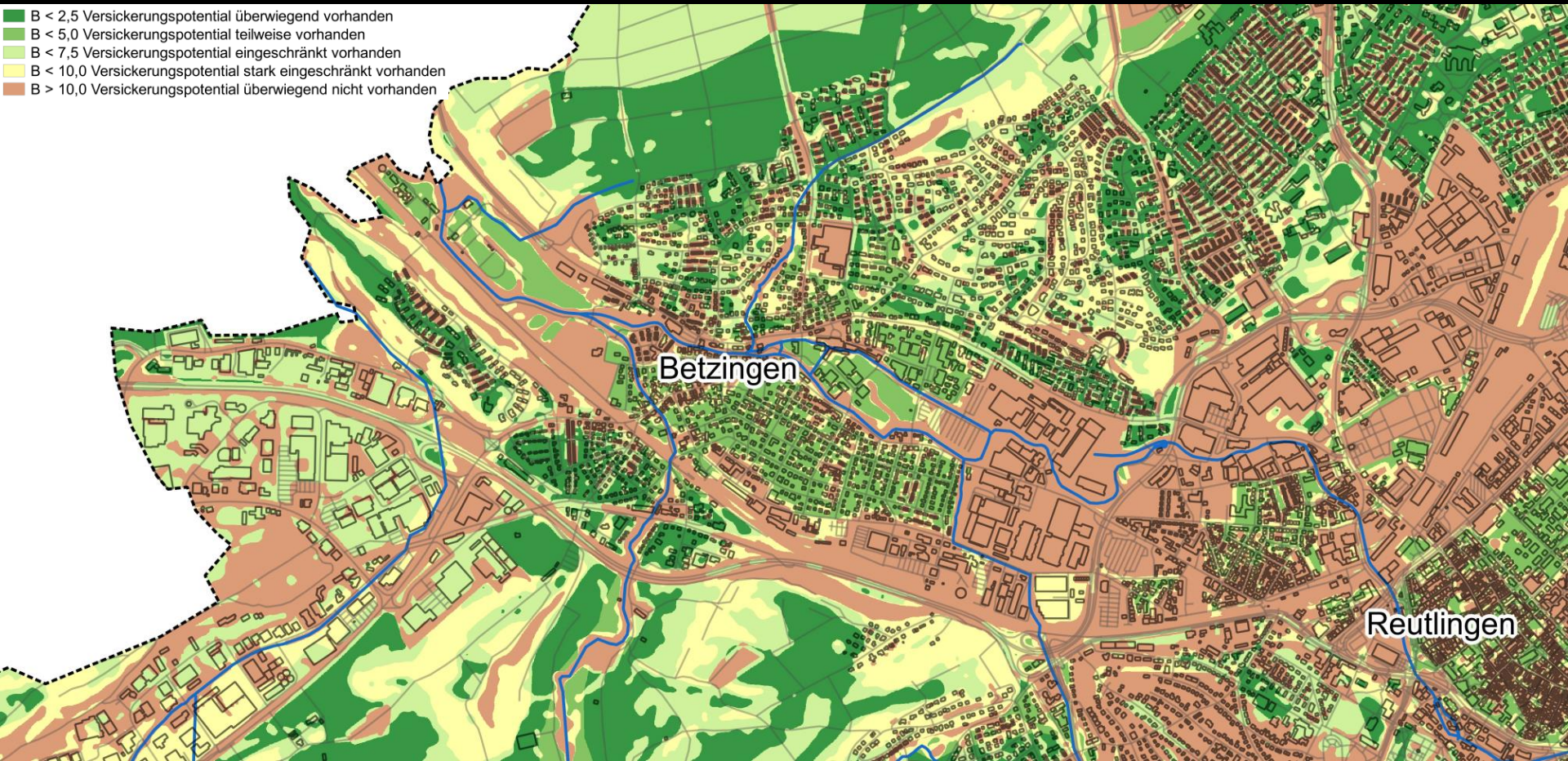
Nicht für eine Versickerung geeignete Flächen:

- Altlasten und Altlastenverdachtsflächen
- Wasserschutzzonen
- Naturschutzgebiete
- Flächen mit einer Hangneigung > 30 %

Bedingt für eine Versickerung geeignete Flächen:

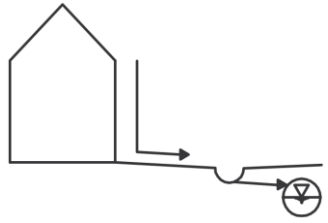
- Böden mit niedriger hydraulischer Leitfähigkeit
- Überflutungsflächen und Flächen mit hohem Grundwasserstand
- Industrie- und Gewerbeflächen (Flächennutzung)
- Aufschüttungen und Abgrabungen (Bodenveränderungen)
- Flächen mit hoher Bebauungsdichte
- Flächen mit einer Hangneigung > 10 %

- B < 2,5 Versickerungspotential überwiegend vorhanden
- B < 5,0 Versickerungspotential teilweise vorhanden
- B < 7,5 Versickerungspotential eingeschränkt vorhanden
- B < 10,0 Versickerungspotential stark eingeschränkt vorhanden
- B > 10,0 Versickerungspotential überwiegend nicht vorhanden

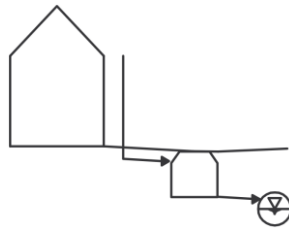


Integrierte Entwässerungsplanung für eine Industriebrache

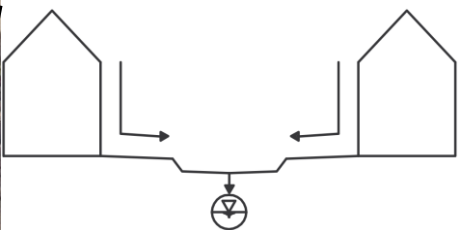
- optimale Verkehrserschließung
- optimale Freiraumnutzung
- optimale Regenwasserbewirtschaftung



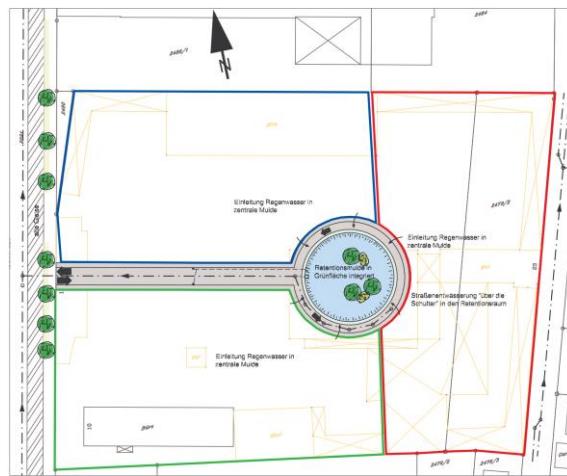
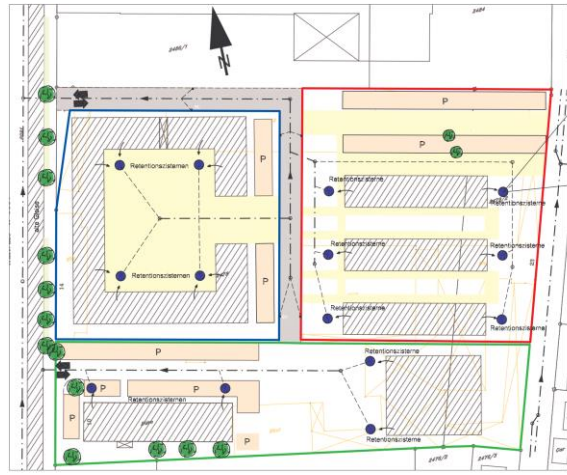
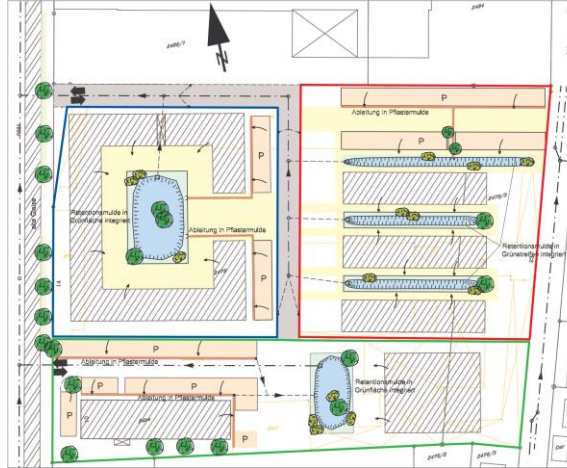
...semizentrale Retention und Versickerung



...Retentionszisternen Bewässerung + Nutzung

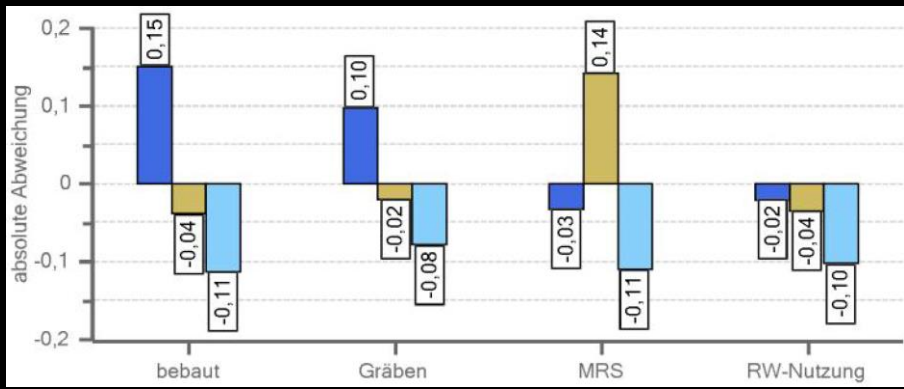
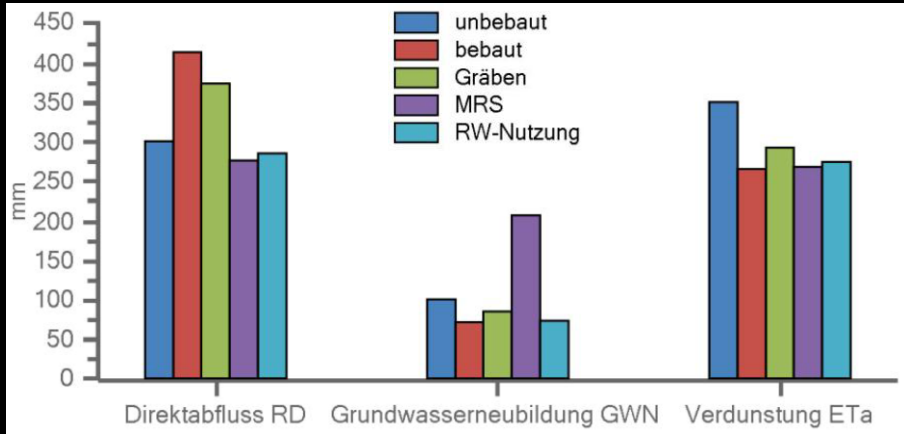
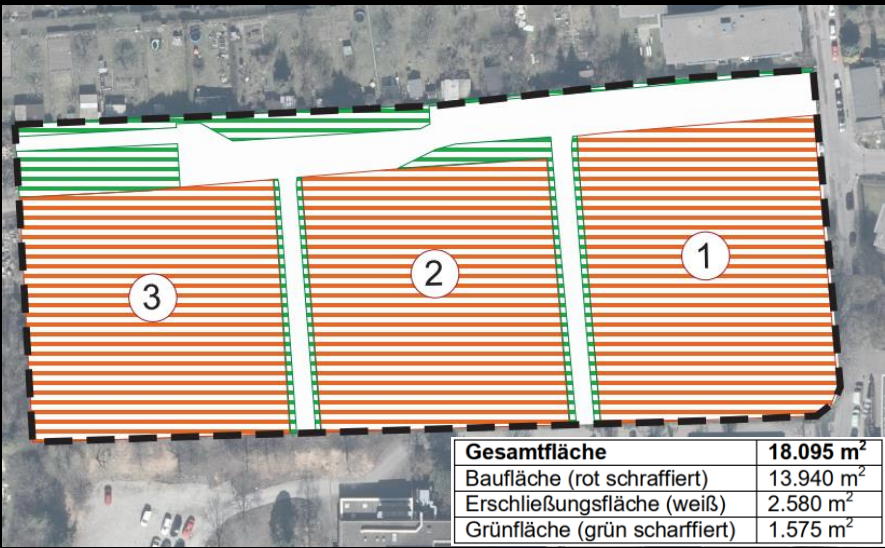


...zentrale Retention und Versickerung

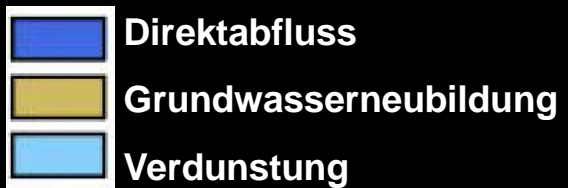


Bilanzierung des Wasserhaushalts für ein Neubaugebiet (DWA-M102-4)

Varianten: Gräben, Mulden-Rigolensystem und Regenwassernutzung



Veränderungen im Vergleich zum unbebauten Zustand:



DER SPEZIALIST FÜR ENTWÄSSERUNGSSYSTEME

Kanalnetz- und
Schmutzfrachtsimulationen
Integrale Kanalabflusssteuerung
Optimierung Regenwasserbehandlung
Ertüchtigung von Abwasseranlagen
Regenbecken, Bodenfilter- und
Versickerungsanlagen
Integrierter Hochwasserschutz

InfraConsult

Gesellschaft für
Infrastrukturplanung mbH
Schaiblestraße 1
70499 Stuttgart

Tel. 0711 8822870
info@infraconsult.de
www.infraconsult.de